

N°7

OCTOBRE 2018

TOUTE LA PROGRAMMATION DU TRIMESTRE

# LA SCÈNE DU CANAL

NUMÉRO SPÉCIAL : LE RENOUVEAU, MUSIQUES DU MONDE, JAZZ

MUSIQUES ACTUELLES, JEUNE PUBLIC



CATRIN FINCH & SECKOU KEITA © ANDY MORGAN



LUMIERES - ELLIE JAMES - © MIP PAVA



KO SHIN MOON © DR KO SHIN MOON

## CULTURE AU QUAI

STAND CRL 10, DU 21 AU 23 SEPTEMBRE

## ACTIVITÉS / STAGES

S'INSCRIRE EN LIGNE, EN UN CLIC !

## PROJET SOCIAL

AU CENTRE CHÂTEAU-LONDON

EXPOSITIONS PHOTOREPORTAGE «ESCALE»



REGARDS ENGAGÉS SUR LE MONDE CONTEMPORAIN

ESCALE À LA GRANGE AUX BELLES / © ANTONIN WEBER

# ÉDITO LA SCÈNE DU CANAL

## LA CULTURE, C'EST VOUS...



Le CRL10, qui gère les quatre centres Paris Anim' du 10<sup>ème</sup> arrondissement dans le cadre d'une délégation de service public avec la Ville de Paris, fait sa ré-évolution et s'adresse à ceux que la création artistique titille, à ceux qui ont envie d'aller plus loin dans leur épanouissement à l'aide de moyens techniques professionnels, à ceux qui n'ont jamais osé passer le pas, à ceux qui rêvent de s'associer avec un artiste pro et qui ne l'ont jamais fait...

- deux collaborations avec la **Compagnie Avril Enchantée** du 10<sup>ème</sup>, qui propose, à partir de collectes de paroles des habitants, une œuvre mêlant musique, danse et art dramatique sur les thèmes des migrants et de l'environnement ou sur l'égalité. Les élèves de nos ateliers seront partie prenante...

- les **Judis Jazz de Jemmapes, "J.J.J."**, débiteront une fois par mois en hiver puis sur la péniche Le Barboteur aux beaux jours. Pour la première, nous aurons le plaisir et l'honneur de recevoir Andy Emler, rien que ça ! Il viendra aussi parler rythme et impro à nos élèves musiciens...

- et en 2019, les ateliers percussion, batterie et saxophone travailleront autour des chants de l'Afrique de l'ouest avec un quartet de Jazz.

- **Marina Boelher**, animatrice de chant, nous présentera une installation visuelle performative et sonore autour du destin de Lotte Lenya, épouse et interprète privilégiée du compositeur Kurt Weill. Cette dernière présentation donnera le LA du mois de mars que nous avons décidé de consacrer aux femmes, à la défense de leurs droits, à la reconnaissance de leurs talents et à l'exigence d'égalité. Programme à suivre...

Que vous soyez adhérent du CRL10, simple usager des centres Paris Anim', habitant du 10<sup>e</sup>, institution, association ou collectif, artiste reconnu ou en passe de le devenir...

**PASSEZ LA PORTE !**

Les quatre centres Paris Anim' du 10<sup>ème</sup> redeviennent également des lieux pour les spectacles et les concerts "en famille" car la Culture se partage, s'échange, se discute, se confronte au cœur de nos quartiers, près de chez nous ... Du plus jeune âge aux années les plus mûres, nous aspirons tous à vivre des émotions intenses, à vivre de nouvelles expériences, à découvrir de nouveaux espaces :

- le programme **Bande de minus !** proposera 6 spectacles pour toute la famille tout au long de l'année et dans les 4 centres Paris Anim' du 10<sup>ème</sup>.

- **Dixième Chambre**, c'est la programmation de concerts musicales actuelles à la Scène du Canal une fois par mois ; mais c'est aussi des tremplins electro, rock ou hip-hop dans les 4 centres et encore : des studios de répétition et d'enregistrement mis à dispo...

- **Voix sur Berges** est le grand rassemblement des chorales de Paris et d'Ile-de-France avec près de 180 chorales et 5000 chanteurs qui viennent chanter sur les rives du Canal le dernier dimanche de juin. C'est le point d'orgue de stages vocaux, de festival comme "10 de Chœurs" en mars dédiés aux chorales amateurs de grand niveau, et d'un foisonnement de propositions autour de la voix au CRL10 !

**LE SPECTACLE VIVANT PLUTÔT QUE L'ÉCRAN !**



Une société plus solidaire ne se bâtit pas avec des murs et des barrières. Concerts, colloques, rencontres, expositions, les moyens sont nombreux. Le CRL10, par exemple en partenariat avec le **Collectif Musiques et Danses du Monde** en Île-de-France, favorisera les découvertes et les rencontres avec des artistes issus de la diversité culturelle de notre territoire. Une manière de reconnaître ce qui nous rassemble plutôt que ce qui nous distingue :

- avec des résidences d'artistes en collaboration avec le "Prix des Musiques d'Îç" du Collectif Musique et Danses du Monde d'Ile-de-France ;

- l'accueil de la première édition d'**Amazigh Legend's** festival de musique Berbère de Paris en octobre ;

- le concert de **Seckou Keita et Catherine Finch**, deux grands de la Cora du Sénégal et de la harpe Galloise !

De nombreuses autres initiatives sont prises en compte dans nos programmations : expos, projections, colloques et rencontres. **CELA NE SE FERA PAS SANS VOUS !**

**Jean-Marie Bireaud**  
Président du CRL10

**Jean-Marie Guezala**  
Directeur du pôle culture du CRL10

**Yann Moullec**  
Directeur Général du CRL10



# MUSIQUES

## ET DANSES DU MONDE AU CRL10

### CULTURE AU QUAI

Du vendredi 21 au dimanche 23 septembre, de 11h à 19h

À l'occasion de la manifestation Culture au Quai, qui met à l'honneur cette année les cultures du monde, le CRL10 partage son stand avec le **Collectif Musiques et Danses du Monde en IDF**.



Pour Culture au Quai, le Collectif propose :

#### MELO NO'MADE

**MAGOU MURER ET RAPHAËLE SAMB**

**Dimanche 23 septembre - 17h30**

##### *Petite Scène Concert*

Quand le Sénégal rencontre l'Alsace, l'océan atlantique au pied des Vosges.

C'est un voyage de contes, un rêve mélodique, un naturel en perpétuel élévation rythmique et harmonique. Melo'Nomade évoque la mixité musicale et sociale sans frontières, C'est une rencontre, un Voyage intérieur, un paysage sonore surprenant.

Un coup de cœur évident, un mélange fusionnel. L'influence Blues, Mbalax, et Afro à la rencontre du classique. Kora, guitare et violoncelle est un périples improbable et original.

Le CRL10 quant à lui organise des performances scéniques de ses animateurs "Danses du monde".

#### DANSE ORIENTALE, PAR MAHA DANSE

**Vendredi 21 septembre - 14h30**

##### *A La Guinguette*

Maha propose dans son programme de danse des styles différents et très variés du classique oriental, moderne pop ainsi que fusions oriental tribal, oriental Bollywood ou oriental samba.



#### FLAMENCO, PAR EVA MENDEZ

**Dimanche 23 septembre - 12h30**

##### *A La Guinguette*

Eva Mendez veut transmettre l'essentiel du flamenco : son aspect musical, l'écoute des autres instruments, la rigueur rythmique, la compréhension de ses structures : comment la danse s'articule avec le chant.



### PRATIQUER

dans les centres Paris Anim CRL10

Les musiques et danses du monde, ce sont aussi au CRL10 de nombreux ateliers annuels, pour découvrir et pratiquer... Laissez-vous tenter !

**Séance d'essai gratuite**

#### ◆ ATELIERS MUSICAUX

Musiques Actuelles

Oud

Djembé

Percussions africaines

Ensemble impro Jazz

Ensemble de musique traditionnelle des Balkans / Klezmer

Ensemble de Flûtes influence Brésilienne

Chant du monde et des Balkans

Musik Trad de France et d'ailleurs...

(accordéon, violon, flûte...)

Ensemble Jazz Manouch'

#### ◆ ATELIERS DE DANSE

Danse africaine

Danse afro-jazz

Bharata natyam

Bollywood

Danse brésilienne

Flamenco

Lindy Hop

Danse martiale

Danse orientale

Reggaeton

Salsa

Tango argentin

**Recevez notre catalogue d'activités, par e-mail ou voie postale, contactez [frantz.guehl@crl10.net](mailto:frantz.guehl@crl10.net)**



**S'INSCRIRE EN LIGNE >**

**[HTTPS://CRL10.ANIAPP.FR/](https://crl10.aniapp.fr/)**

# CONCERTS

## MUSIQUES DU MONDE

### AMAZIGH LEGEND'S

Premier festival des musiques Berbères de Paris



Le Festival Amazigh Legend's est produit par Sud Culture et Anya Prod, afin de proposer une programmation artistique ambitieuse, dont l'objectif est de valoriser la musique et les arts berbères.

Du 11 au 13 octobre, une programmation musicale riche et variée à la Scène du Canal ; mais aussi des lectures de poèmes et une exposition photographique sur le monde berbère.



### NOURREDINE CHENOUD & FERHAT BOUDA

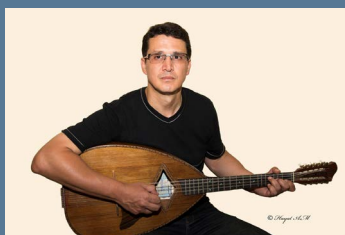


Auteur, compositeur et interprète kabyle, Nourredine Chenoud a contribué à la création du symbolisme berbère artistique.

Ferhat Bouda  
Voyage photographique en musique.

**JEUDI 11 OCTOBRE - 20H**  
La Scène du Canal

### TARIK AÏT MENGUELLET



On se laisse naturellement charmer par le mélange des timbres des vents, tels la flûte, le ney ou l'harmonica, les cordes de la guitare, violon ou contrebasse, et les rythmes du bendir.

**VEN. 12 OCTOBRE - 20H**  
La Scène du Canal

### SISSI IMAZITEN & MUHEND NNEGH



Sissi Imaziten a su saisir l'essence des chants traditionnels. Ses chants intemporels vous transporteront vers d'autres horizons.

La musique et les textes de Muhend, sont inspirés de l'histoire et le l'âme de la Kabylie ancienne et contemporaine.

**SAMEDI 13 OCTOBRE - 20H**  
La Scène du Canal

20€ / 25€ sur place  
45€ pass trois soirées

### VIOLONS BARBARES



Ils sont trois - un mongol, un bulgare et un français, mais c'est comme si une tribu entière de cavaliers farouches nous emmenait dans la steppe d'Asie, en passant par les contrées balkaniques, violons sur le dos et tambours dans les valises. Violons Barbares, c'est la rencontre de trois musiciens aux origines et cultures différentes : Dandarvaanchig Enkhjargal - Epi (Mongolie), Dimitar Gougov (Bulgarie) et Fabien Guyot (France).

16€ / 12€

**MERCREDI 17 OCTOBRE - 20H**  
La Scène du Canal

### CATRIN FINCH & SECKOU KEITA



Catrin Finch, harpiste galloise de renommée internationale pour ses performances au Royaume-Uni et dans le monde entier, est aussi connue sous le nom de "la Reine des harpes". Seckou Keita est un artiste sénégalais multi-instrumentiste qui joue aussi bien de la kora, du djembé que de la harpe à 22 cordes.

12€ / 10€

**MARDI 30 OCTOBRE - 20H**  
La Scène du Canal



COLLECTIF  
MUSIQUES ET DANSES DU MONDE  
EN IDF - ÎLE-DE-FRANCE

Un concert dans le cadre du festival des musiques d'Ici, organisé par le collectif Musiques et danses du monde en IDF.



# CONCERTS

JAZZ / CHORALE / CHANSON / CLASSIQUE

## ANDY EMLER DUO

dans le cadre des  
JEUDIS JAZZ JEMMAPES



Deux compositeurs, arrangeurs, concertistes et créateurs de projets qui ont su mener à bien une "intégration" de ces différents styles pour amener l'auditeur à s'ouvrir l'esprit et son imaginaire à un langage sans nom. Influences jazz de Louis Armstrong à Miles Davis, de Chick Corea à Charles Mingus, influences pop rock et bien sûr influences classiques de Bach à Stravinsky sans oublier les romantiques, Debussy ou Ravel.

10€ / 5€

**JEUDI 8 NOVEMBRE - 20H**

La Scène du Canal

## CHORALE SAUVAGE ET CLANDESTINE DE PARIS



La chorale sauvage et clandestine de Paris s'est produite dans de nombreux lieux à Paris et ailleurs : au Théâtre Saint Léon, au Café de Paris, au square du Temple, au Festival des Nuits de Champagne, ou encore dans des piscines, sous des ponts ou sur les bords de la Seine.

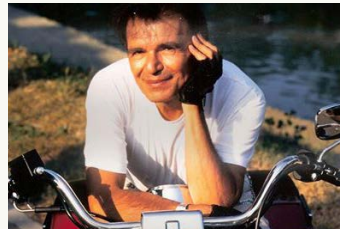
Son univers est varié, inattendu et improbable.

**SAM. 8 DÉCEMBRE - 20H**

La Scène du Canal



## JEAN-PIERRE KALFON & LE PIB



Jean-Pierre KALFON et le PIB, en musik et en anniversaire Pour la sortie de son livre, un conte Filousophique "TOUT VA BIEN M'MAN"

Entrée libre

**SAM. 17 NOVEMBRE - 20H**

La Scène du Canal

## "RACONTEZ-MOI LA MUSIQUE"



De 8 à 88 ans, venez en famille assister aux concerts proposés par les musiciens de l'ensemble instrumental **Unis-Sons** Comment écouter la musique ? Faut-il la comprendre pour l'apprécier... ?

Entrée libre

**DIMANCHE 9 DÉCEMBRE**

**15H**

La Scène du Canal

## JAM SESSION 2018-2019 #1



Première Jam Session de la saison : un moment pour jouer tous ensemble et s'amuser ! Avec **Vincent Aubague, Pascal Bost, François Malet, Babacar Faye, Patrick Paré, Yvonnich Chalot, Sheillah Cuffy, Fred Martin & Raquel Panos.**

Entrée libre

**VEN. 14 DÉCEMBRE - 20H**

La Scène du Canal

## LE PARFUM D'YVONNE

Adaptation théâtrale des conférences d'Yvonne Gaudeau sur le Théâtre. Un spectacle à la fois intime, transgénérationnel et moderne.

Mise en scène : **Amandine de Boisgisson**

Sam. 6, 13 et 20 octobre et 10, 17 et 24 novembre

**La Petite Rotonde, Espace Jemmapes - 10€**



Le Parfum  
d'Yvonne



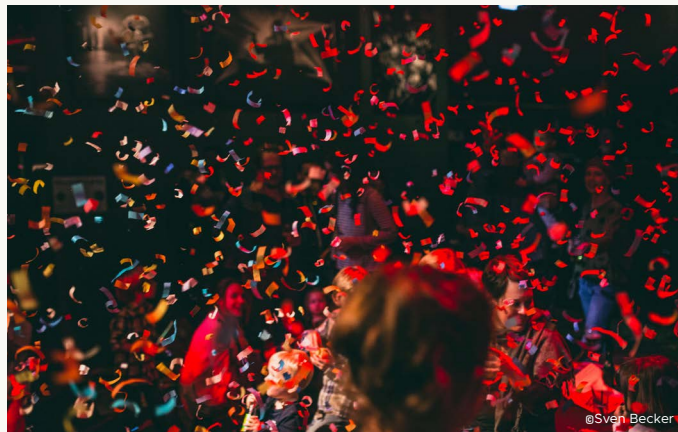
# FAMILLE

## JEUNE PUBLIC BANDE DE MINUS !

Bande de Minus lance pour sa première année six spectacles de musique, de théâtre d'objet, une boum cosmopolite, un ciné-concert pop, de la marionnette, du clown, des acrobaties et de la danse, à voir dès le plus jeune âge. Toutes les compagnies soutenues par notre association ont une volonté commune de faire découvrir des formes sensibles et poétiques ouvertes sur la pluralité et la richesse du monde contemporain. Autant de petites formes qui abordent les notions du respect de l'environnement et de l'être humain dans toute sa complexité. En laissant toujours la part belle au rêve et à l'imaginaire !



## RADIO MINUS SOUND SYSTEM



Radio Minus Sound System, à partir de 5 ans.  
Boum cosmopolite, proposée par Gang Pol et Mit, durée 1h.

Webradio atypique pour jeunes aventuriers, Radio Minus a pour vocation de trouver, archiver et diffuser auprès du plus grand nombre les trésors cachés de la création musicale pour et par les enfants : musiques de tous pays, tous styles et toutes époques.

8€ / 6€

**SAMEDI 24 NOVEMBRE - 15H30** / Scène du Canal

## NILS - CIE PAULE & PAULE



"Nils" de Karen Fichelson par La Cie Paule et Paule.  
A partir de 2 ans.

En ombres et en lumières, une chambre d'enfant s'anime pour faire apparaître des mondes mi-réels, mi-merveilleux. Une aventure semée de rencontres entre magie et monde fantastique selon les contes et légendes des provinces suédoises, où Nils, devenu tout petit, apprendra l'amour, le respect des autres et de la nature. Sons, couleurs, mouvements, ombres projetées, construisent un spectacle délicieusement féérique.

8€ / 6€

**SAMEDI 20 OCTOBRE - 15H30** / Scène du Canal

## LUMIÈRES - ELLIE JAMES



Lumières, à partir de 3 ans, ciné-concert pop, durée 40 mn.

Ellie propose une bande son entre pop et musique répétitive sur le thème du jour et de la nuit, de la lumière en général. Un prince peu ordinaire, une chauve-souris et un écureuil orchestrent le jour et la nuit, un fabricant d'ampoule, et un loup évoquent le monde du rêve et de l'imaginaire, et laissent les esprits vagabonder dans le ciel.

8€ / 6€

**SAMEDI 26 JANVIER 2019 - 15H30** /

Scène du Canal

Vous souhaitez tout savoir concernant la programmation **Bande de Minus**? Recevez par mail ou voie postale le programme annuel complet en contactant :  
veronique.ravet@cr110.net



# CONCERTS

## MUSIQUES ACTUELLES DIXIÈME CHAMBRE

### LE BON NOB + INVITÉS



Le rap français aujourd'hui ? Plus de contenu, plus de thèmes, plus de MC. Ça, c'est pour ceux qui s'arrêtent aux apparences. Pour les autres, il y a Le Bon Nob. Un rappeur de 28 ans, passionné de son et de sens.

Il privilégie le fond à la forme, les thèmes à l'égo trip. Il écrit en partant de l'instru, analyse les émotions qui en découlent et rédige ses lyrics en accord avec le son.

*Entrée Libre*

**SAMEDI 6 OCTOBRE 2018 - 19H30 / Scène du Canal**

### T.A.N.K + INVITÉS



Après un premier album et quelques spectacles dans les festivals européens célèbres, T.A.N.K s'est imposé comme une figure de proue de la scène métal française.

*Entrée Libre*

**VENDREDI 23 NOVEMBRE - 19H30**

Scène du Canal

### TREMPIN(S) - APPEL À CANDIDATURES

Vous avez entre 16 et 30 ans, vous avez un projet musical : Envoyer deux vidéos de compositions originales par mail à [tremplin@crl10.net](mailto:tremplin@crl10.net) avant le 6 novembre 2018

1er prix : Concert "Carte Blanche" Scène du Canal + 3 jours studio enregistrement professionnel.



DIXIÈME CHAMBRE est la programmation musiques actuelles de l'association CRL10, pilotée par son pôle jeunesse. Ce sont aussi des sessions d'enregistrement, des stages d'écriture, des locaux de répétition (musique et danse), un tremplin, des actions

d'accompagnement de projets et une Block party, en juillet 2019.

### AL TARBA & INCH KO SHIN MOON



Entre les Damned, Dj Medhi, Filastine et le catalogue de Def Jux se tient **Al'Tarba** : en équilibre sur un fil rouge tendu entre abstract hip-hop, downtempo lugubre et swing démembré.

Cirez vos Docs, vissez vos chapeaux melons et tenez-vous tête haute : "La nuit se lève", et elle s'annonce longue, peuplée d'âmes damnées et de belles rencontres.

Mêlant compositions instrumentales et digitales, sonorités électroniques contemporaines, musiques traditionnelles et samples issus d'enregistrements de terrain, **Ko Shin Moon** brouille les frontières.

*Entrée Libre*

**VENDREDI 15 DÉCEMBRE - 19H30 / Scène du Canal**



16-30 ANS

TREMPINS

# EXPOSITIONS PHOTO

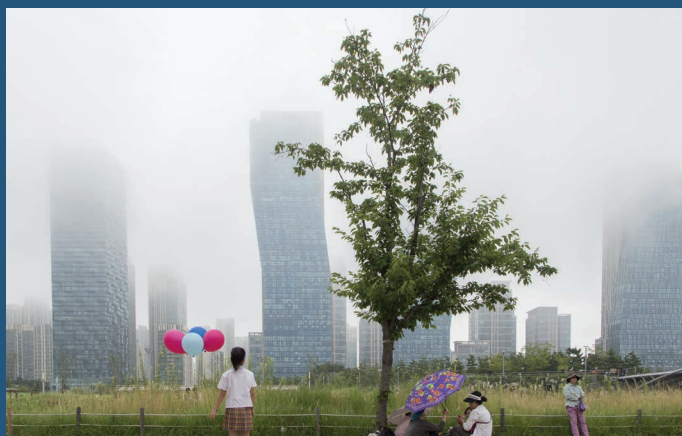
## ESCALE À LA GRANGE AUX BELLES

À l'heure où le quidam peut s'improviser journaliste en témoignant sur le vif grâce à son smartphone, Escale à la Grange aux Belles souhaite réaffirmer le photojournalisme comme une pratique professionnelle. Association d'éducation populaire, le CRL10 accompagne les jeunes professionnels de l'information qui ont une connaissance du terrain, une réelle maîtrise de la prise de vue et de l'écriture narrative. Elle s'engage avec eux depuis sept ans pour la laïcité, l'accès aux pratiques culturelles, la création artistique, en proposant des rencontres avec des élèves du primaire au lycée. Parmi plus de 150 sujets soumis par les postulants pour cette édition, nous avons retenu sept points de vue sur un monde bouleversé, un monde inventant sans cesse de nouvelles inégalités, un monde qui subit ses propres excès, un monde où toutefois la vie subsiste et – même dans d'insurmontables difficultés – s'adapte.



©Antonin Weber

## UTOPIE FUTURISTE



À 60 kilomètres de Séoul, la "Smart City" de Songdo, dont la construction débute en 2003, incarne l'urbanisme du futur. Mais elle symbolise aussi cette dictature invisible du numérique, notre tyrannie du bien-être et l'obsession de la sécurité. Les appartements sont tous identiques, il y a beaucoup d'espaces verts, peu de trafic et règne une interconnexion et un contrôle digital total.

Photographies de Stéphanie Buret- Haytham Press

Entrée Libre

**VERNISSAGE JEUDI 18 OCTOBRE / 19H - 21H**

Grange aux Belles

## UN CIRQUE À LA FRONTIÈRE SYRIENNE



L'école du cirque de Madrin, à la frontière syrienne, offre une aide essentielle aux jeunes enfants migrants : la confiance en soi par l'éducation culturelle. Les enfants se voient dotés d'outils pour l'avenir. C'est un vrai projet pédagogique qui se met en place et l'espoir de combler un vide, celui de l'éducation.

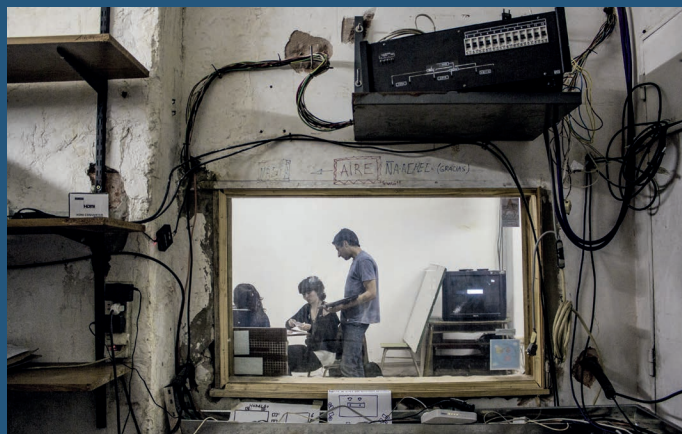
Photographies d'Antonin Weber - Hans Lucas

Entrée Libre

**VERNISSAGE JEUDI 29 NOVEMBRE / 19H - 21H**

Grange aux Belles

## LA COMMUNICATION N'EST PAS UNE MARCHANDISE



L'histoire du collectif argentin "DTL ! Comunicación popular", né en 2007, lassé des grands médias. Il imagine alors une télévision où les habitants sont les protagonistes de l'information.

Photographies d'Anita Pouchard-Serra - Hans Lucas / Argra

Entrée Libre

**VERNISSAGE JEUDI 10 JANVIER 2019 / 19H - 21H**

Grange aux Belles

Le cycle **Escale à la Grange aux Belles** vous intéresse? Recevez par mail ou voie postale le programme annuel complet en contactant : [camille.leboulanger@crl10.net](mailto:camille.leboulanger@crl10.net)

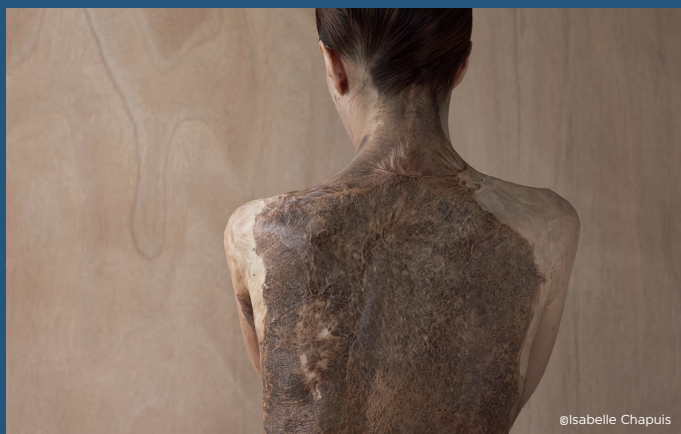


# OCTOBRE 2018 - JANVIER 2019

## IMMIX GALERIE ESPACE JEMMAPES

Immix entre dans sa 11ème année, et maintient le cap : exposer principalement de la photographie contemporaine en la confrontant (IMagesMIXtes) à d'autres médias, avec l'idée qu'un pas de côté permet souvent de mieux voir l'édifice. La force des travaux est le premier critère mais la galerie tente aussi de regrouper en unités thématiques de 3 à 5 auteurs, en prise avec le monde actuel, artistes confirmés comme artistes émergents. Sans dogmatisme, mais en restant ouvert aux évolutions des théories et des sensibilités – et même en les guettant – nous proposons cette année des expositions qui interrogent le média photo, sa place dans l'histoire de l'art et d'autres qui interrogent la vie tout court.

## LA CARTOGRAPHIE OU LE MONDE À DÉCHIFFRER



©Isabelle Chapuis

Codifier le monde, en dresser la carte pour le maîtriser, ne plus avoir peur. Mettre un pied ou un oeil dans le territoire, s'enchanter à le parcourir du bout des doigts. Jouer. Continuer l'exploration. L'art de la carte ? Plutôt une carte de l'art parfaitement subjective.

Sylvie Bonnot, Isabelle Chapuis, Daphné Le Sergent, Camille Sauer, Valentina Vannelli.

Entrée Libre

**VERNISSAGE JEUDI 4 OCTOBRE À 19H30**

Espace Jemmapes

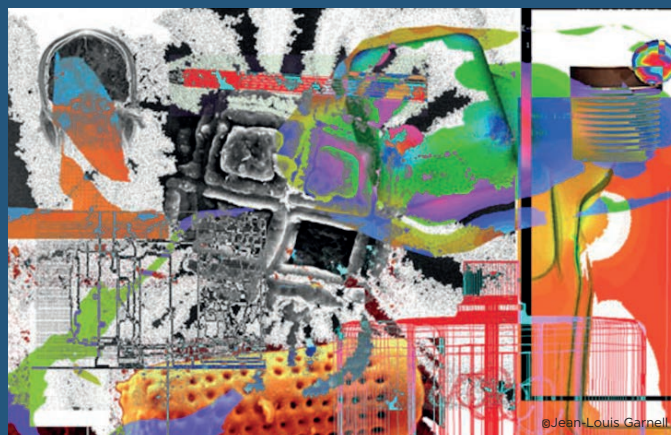
### APPRENDRE > PRATIQUER > PHOTOGRAPHER

Formations photo au centre Jean Verdier : des bases argentiques à la pratique numérique, en passant par la vidéo avec l'appareil photo et le montage... Recevez notre plaquette dédiée, par e-mail.

Contact : frantz.guehl@crl10.net

**S'INSCRIRE EN LIGNE > [HTTPS://CRL10.ANIAPP.FR/](https://crl10.aniapp.fr/)**

## TISSAGE SYNTHÉTIQUE



©Jean-Louis Garnell

Une exposition qui ne cache pas son recours au photomontage numérique, joue ouvertement des possibilités de démultiplication avec variations d'infra-détails, variations de modules. Ces images sont doublement synthétiques, par une synthèse de sens (scientifique, existentiel...), et aussi puisque leur aspect immédiat "fait synthétique".

Iris Crey, Negin Daneshvar-Malevergne, Françoise Eckart, Jean Louis Garnell

Entrée Libre

**VERNISSAGE JEUDI 22 NOVEMBRE À 19H30**

Espace Jemmapes

MAIRIE DE PARIS



## PHOTOGRAPHIE COURS 2018/2019

CENTRE  
JEAN VERDIER



# STAGES

VACANCES DE LA TOUSSAINT

DU LUNDI 22 AU VENDREDI 26 OCTOBRE

## POUR LES TOUT-PETITS

**DANSE, MUSIQUE ET DESSIN**, 4/6 ans  
> Jean Verdier  
De 10h00 à 17h00 **77.70€**

## POUR LES ENFANTS

**THÉÂTRE**, 10 / 16 ans > Espace Jemmapes  
Ariane Mnouchkine avec la pièce 1789  
DE 10h00 à 17h00 **77.70€**

**CREATION JEUX VIDEO**, 12 ans et plus  
> Espace Jemmapes  
De 14h00 à 17h00 **33.33€**

**KARATÉ**, 7/14 ans > gymnase du Buisson St-Louis\*  
De 17h00 à 19h00 **22€**

**THÉÂTRE, DANSE ET BRICOLAGE**, 7/10 ans  
> Jean Verdier  
De 10h00 à 17h00 **77.70€**

**DANSE CLASSIQUE**, 7/14 ans > Jean Verdier  
De 10h30 à 12h30 **22€**

## POUR LES ADOS ET LES ADULTES

**BARRE AU SOL**, 16 et + > Espace Jemmapes  
DE 19H00 à 20H30 **40€**

**KARATÉ**, 16 et + >  
De 18h00 à 20h30 **40€**

**GYM ENTRETIEN ET STRETCHING** > Jean Verdier  
De 19h00 à 20h30 **40€**

\*sous réserve de la disponibilité du gymnase



# DIALOGUES & PARTAGES

**NEUROSCIENCES ET TECHNIQUES DE PSYCHOLOGIE POSITIVE... DES ATELIERS "PARENTALITÉ" POUR COMPRENDRE ET SAVOIR AGIR.**

## ◆ ATELIER FABER & MAZLICH® Faber et Mazlish

Parler pour que les enfants apprennent  
Avec Carole Sesti, auxiliaire de puériculture et coach  
Développer des habiletés de communication adulte-enfants dans un contexte scolaire.

**Samedi 15 septembre 15h - 17h30 (atelier 1/2)**  
**Samedi 6 octobre 15h - 17h30 (atelier 2/2)**  
Aux Petits Poètes

## ◆ ATELIER "ETRE ET DEVENIR PAPA"

En partenariat avec le RSPP

**Jeudi 27 septembre et jeudi 18 octobre, de 18h à 20h.**  
Aux Petits Poètes

## ◆ JOURNÉE "DÉFIS POUR L'ÉCOLE DE DEMAIN"

Avec Corinne Cioffi, psychopédagogue et coach  
Projection du film "une idée folle", de Judith Grumbach,  
buffet partagé et atelier mindmapping "Comment favoriser les apprentissages pour nos enfants ?"  
Tous publics, parents, enfants, ados

**Samedi 20 octobre - de 10h à 15h30**  
Espace Jemmapes



## ◆ CONFÉRENCE FILLIOZAT® "ACCUEILLIR LES EMOTIONS"

Animée par Laura Bianchi, animatrice et formatrice  
Méthode Filliozat®

Savoir réagir avec pertinence, douceur et efficacité aux réactions émotionnelles des enfants.

**Samedi 10 novembre 10h30 - 12h30**  
Centre Château-Landon

## ◆ SESSION DE 4 ATELIERS FILLIOZAT® "STOP AUX CRISES"

Avec Emmanuelle Guedj, animatrice Méthode Filliozat®

Quand on comprend ce qui se passe dans le cerveau, le corps et le cœur de l'enfant nos interventions sont plus efficaces, parce qu'elles s'adressent au vrai problème

**Samedis 24 novembre : 10h-12h30**  
**Samedi 2 décembre : 10h - 12h30**  
**Samedi 8 décembre : 10h30 - 12h30**  
**Samedi 12 janvier : 10h30 - 12h30**

Inscription obligatoire auprès d'Aurélie :  
06 67 27 21 55 ou  
aurelie.ferrand@crl10.net

Gratuit (valeur réelle 140 €/personne)

Paris Anim' Château-Landon



@Isabelle Filliozat

S'INSCRIRE EN LIGNE > [HTTPS://CRL10.ANIAPP.FR/](https://crl10.aniapp.fr/)



# PROJET SOCIAL

à Château-Landon - passerelle Grange aux Belles

Le Projet Social au **centre Paris Anim' Château-Landon** prend forme, autour de sept axes clefs visant la participation des habitants du territoire, étendu **aux Petits Poètes**, 16 rue Boy Zelenski, dans la quartier de la Grange aux Belles. Voici les différentes actions que nous avons imaginées pour vous et qui sont à co-construire ensemble :



## ◆ POINT INFORMATION JEUNESSE - PIJ

Accompagnement renforcé des jeunes dans leur orientation et leurs droits.

*Les mardis, mercredis, jeudis et vendredis de 17h à 19h et les samedis de 14h à 20h, à partir de janvier 2019.*

GRATUIT. Contact : [audrey.teko@crl10.net](mailto:audrey.teko@crl10.net)

## FAMILLES ET HABITANTS : DES ATELIERS ET ANIMATIONS GRATUITES, OUVERTS À TOUS, AVEC OU SANS INSCRIPTION.

### ◆ PASSERELLE FAMILLES

Informations utiles pour les familles, espace jeux en libre accès, sorties, ateliers, animations et projets d'habitants.

*Au centre Paris Anim' Château-Landon*

### ◆ LA TERRASSE & LES ATELIERS "NATURE"

Espace de détente et d'échanges en rooftop  
Nouveauté : Ateliers nature & excursions dans le Paris des jardins.

*Mercredis 14h30 à 16h30*

*Au centre Paris Anim' Château-Landon*

### ◆ MERCREDIS BAMBINS

Espace jeux pour les 0-4 ans et leurs accompagnateurs

*Mercredis 10h-12h30, aux Petits Poètes*

### ◆ MERCREDIS CRÉATIFS PARENTS-ENFANTS

Ateliers parents-enfants, sorties et animations gratuits

*Mercredis 15h à 17h30, aux Petits Poètes*

### ◆ LA VIE DE CHÂTEAU

Café bio associatif

Animé par les habitants du quartier  
Vous souhaitez donner du temps ? Inscrivez-vous à l'accueil pour proposer vos disponibilités !

*Consommations sur libre participation.*

*Au centre Paris Anim' Château-Landon,*

*Mercredi après-midi et horaires variables*



## QUATRE BALADES PHOTO SUIVIES D'UNE APPROPRIATION POST-PRODUCTION, EDITING & SCÉNOGRAPHIE.

Photobalades animées par **HORMOZ**

### Photobalade#1 "les grands espaces"

Bibliothèque François Mitterrand (Paris 13ème)

*Samedi 29 septembre - 15h00 - RV à Château-Landon*

### Photobalade#2 "entre deux rives"

Pont Aqueduc (Paris 10ème)

*Samedi 6 octobre - 15h15 - RV à Château-Landon*

### Photobalade#3 "streetphoto"

Quartier Tamoul, Paris 10ème

*Samedi 13 octobre - 15h15 - RV à Château-Landon*

**Post-prod#1** : Maison du Geste et de l'Image, Paris 1er

*Samedi 17 novembre*

*RV à 15h au centre Château-Landon*

### Photobalade#4 "portraits"

*Samedi 24 novembre - 15h00 - RV à Château-Landon*

**Post-prod#2** : Maison du Geste et de l'Image, Paris 1er

*Samedi 8 décembre - 15h00 - RV à Château-Landon*

**Post-prod#3** : Maison du Geste et de l'Image, Paris 1er

*Samedi 15 décembre - 15h00 - RV à Château-Landon*

Contact : [rencontreslandon@crl10.net](mailto:rencontreslandon@crl10.net)

Aurélie Mob. 06 67 27 21 55

Espace Château-Landon

31 rue Château-Landon, 75010 PARIS

## ACTIVITÉS GRATUITES

# L'AGENDA

CONCERTS / SPECTACLES  
EXPOSITIONS  
OCTOBRE - DÉCEMBRE 2018

## JEUDI 4 OCTOBRE

19h30 : Vernissage "La cartographie ou le monde à déchiffrer" / Immix - Espace Jemmapes

## SAMEDI 6 OCTOBRE

19h00 : Le bon nob + invités / Espace Jemmapes

## JEUDI 11 OCTOBRE

20h00 : Nourredine Chenoud & Ferhat Bouda / Espace Jemmapes

## VENREDI 12 OCTOBRE

20h00 : Tarik Aït Menguellet / Espace Jemmapes

## SAMEDI 13 OCTOBRE

20h00 : Sissi Imazine & Muhend Nnegh / Espace Jemmapes

## MERCREDI 17 OCTOBRE

20h00 : Les violons barbares / Espace Jemmapes

## JEUDI 18 OCTOBRE

19h00 : Vernissage "Utopie futuriste" / Grange aux Belles

## SAMEDI 20 OCTOBRE

15h30 : Nils / Espace Jemmapes

## MARDI 30 OCTOBRE

20h00 : Catrin Finch et Seckou Keita / Espace Jemmapes

## JEUDI 8 NOVEMBRE

20h00 : Andy Emler Duo / Espace Jemmapes

## SAMEDI 17 NOVEMBRE

20h00 : Jean-Pierre Kalfon / Espace Jemmapes

## JEUDI 22 NOVEMBRE

19h30 : Vernissage "Tissage synthétique" / Immix - Espace Jemmapes

## VENREDI 23 NOVEMBRE

19h30 : TANK + invités / Espace Jemmapes

## SAMEDI 24 NOVEMBRE

15h30 : Radio Minus Sound System / Espace Jemmapes

## JEUDI 29 NOVEMBRE

19h00 : Vernissage "Un cirque à la frontière syrienne" / Grange aux Belles

## SAMEDI 8 DÉCEMBRE

20h00 : Chorale sauvage et clandestine de Paris / Espace Jemmapes

## DIMANCHE 9 DÉCEMBRE

15h00 : Ensemble instrumental Unis-sons / Espace Jemmapes

## VENREDI 14 DÉCEMBRE

14h-20h : Jam Session #1 / Espace Jemmapes

## SAMEDI 15 DÉCEMBRE

19h30 : Al'Tarba & Inch - Ko Shin Moon / Espace Jemmapes

## JEUDI 10 JANVIER 2019

19h00 : Vernissage "La communication n'est pas une marchandise" / Grange aux Belles

## SAMEDI 26 JANVIER 2019

15h30 : Ellie James / Espace Jemmapes

## ACCEPTONS NOS DIFFÉRENCES

UNE HISTOIRE RACONTÉE PAR FLORE,

DES ATELIERS BD DE

CHRISTIAN AUBRUN À CHÂTEAU-LANDON



## CENTRES PARIS ANIM' 10<sup>ÈME</sup> - WWW.CRL10.NET

### CHÂTEAU LANDON

31 rue de Château Landon  
75010 Paris  
Contacts Tél. : 01 46 07 84 12  
information-cl@asso-crl10.net

#### HORAIRES D'ACCUEIL

Lundi : 13h00 à 20h00  
Mardi et vendredi : 11h30 à 20h00  
Mercredi et Jeudi : 10h à 20h00  
Samedi : 10h à 13h puis 14h30 à 17h30

Accès Métro : Louis Blanc ou Stalin-grad Bus : 46

### GRANGE AUX BELLES

55 rue de la Grange aux Belles  
75010 Paris  
Accès piéton : 6, rue Boy Zelenski par la rue des Écluses Saint-Martin  
Contacts Tél. : 01 42 03 40 78  
information-gab@asso-crl10.net

#### HORAIRES D'OUVERTURE

Du lundi au vendredi de 9h45 à 20h00  
Samedi de 10h00 à 17h00  
Attention : Jeudi, fermeture au public entre 14h00 et 16h30

Accès Métro : Colonel Fabien  
Bus : 46 ou 75

### ESPACE JEMMAPES

116 quai de Jemmapes  
75010 Paris  
Contacts Tél. : 01 48 03 33 22  
information-ej@asso-crl10.net

#### HORAIRES D'OUVERTURE

Du lundi au vendredi de 9h00 à 22h30  
Samedi de 13h00 à 22h30

Accès Métro : Jacques Bonsergent ou Gare de l'Est

### JEAN VERDIER

11 rue de Lancry  
75010 Paris  
Contacts Tél. : 01 42 03 00 47  
information-jv@asso-crl10.net

#### HORAIRES D'OUVERTURE

Du lundi au vendredi de 10h à 22h.  
Samedi de 10h00 à 13h00 et de 14h00 à 17h00

Accès Métro : République ou Jacques Bonsergent

Pour vous inscrire aux courriels informatifs du CRL10  
contact : frantz.guehl@crl10.net